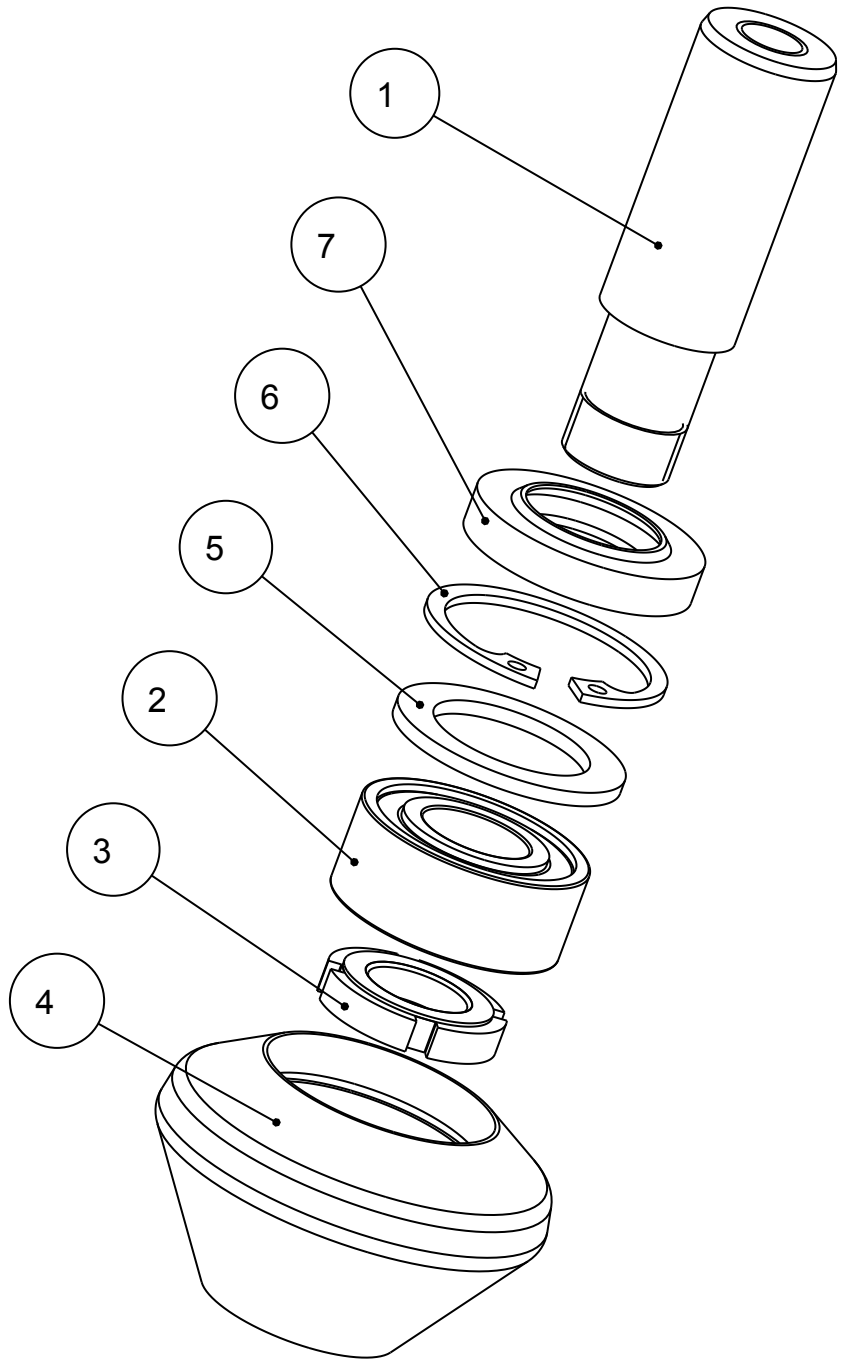
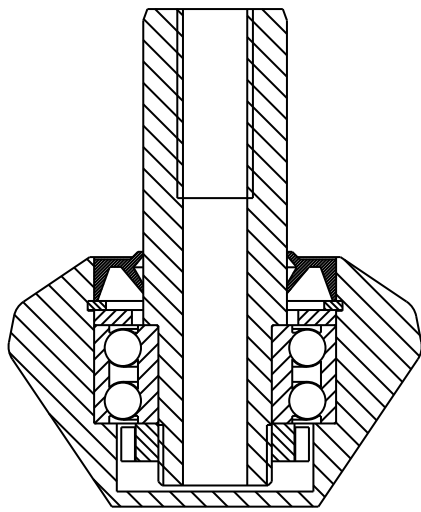


100mm  
90  
80  
70  
60  
50  
40  
30  
20  
10  
0



Pos	Menge	IdentNr.	Benennung	Name of the item
1	1	6b320139	Laufrollenachse	roller arbor sb320
2	1	2NTL3002-2RS	Rillenkugellager	bearing
3	1	2NTLKM2	Wellenmutter	shaft nut
4	1	6b320138	Laufrolle	roller sb320
5	1	2NTL988D22/32/2	Paßscheibe	shim ring
6	1	2NTS472I32	Sicherungsring	seeger cerclip ring for hole
7	1	WDR19/32/5SL	Wellendichtring	oil seal

Toleranzgrundsatz DIN ISO 8015		Oberflächen DIN ISO 1302		Allgemeintoleranz ISO 2768 mK				Maßstab: 1:1		Gewicht: 0.404 kg			
								Werkstoff:		Halbzeug:			
										Rohteilnummer:			
				Datum		Name		Benennung		Type:			
				Gez. 09.10.08				<h1>Führungrolle</h1>					
				Gepr.						Zeichnungsnummer:		Revision:	
				Freig.						6B320018		Blatt	
										Ers. f.:		Ers. d.:	
Rev.		Änderungs-Nr.		Datum		Name		+0.4 -0.4		Format: DIN A4			

Diese Zeichnung ist geistiges Eigentum der Fa. EDT eurodima Diamond Technologies